

廃棄物処理施設の維持管理状況の記録

令和 3年10月分
株式会社藤岡建設

■処分した廃棄物

種類	数量 (トン)	種類	数量 (トン)
がれき類	7.000	廃プラスチック類	7.000
金属くず		ガラスくず、コンクリートくず及び陶磁器くず	
ゴムくず			

■地下水の水質検査

採取場所	採取年月日	測定結果通知日	測定結果	水質悪化の有無
上流井戸	—			
下流井戸	—			

※水質の悪化が認められた場合に講じた措置

採取場所	措置年月日	措置内容
	—	
	—	

■浸透水の水質検査

採取場所	採取年月日	測定結果通知日	測定結果	水質悪化の有無
浸透水	R3. 10. 5	R3. 10. 13	別紙	適合

※基準に適合しなかった場合に講じた措置

採取場所	措置年月日	措置内容
	—	

■施設及び設備の点検

点検項目	点検年月日	機能の低下又は損壊のおそれ若しくは機能の異常の有無
土堰堤	R3. 10. 29	無し

※機能の低下又は損壊のおそれ若しくは機能の異常が認められた場合に講じた措置

点検項目	措置年月日	措置内容
	—	

■展開検査

実施回数	4回
安定型廃棄物以外の混入等が認められた年月日	混入等は認められなかった

■残余容量

測量年月日	残余容量
R3. 10. 29	38,410.293m ³

計量証明書

整理No. K2103406-001 1/1

2021 年 10 月 13 日

株式会社藤岡建設 様



株式会社 第一岸本臨床検査センター

〒007-0867 北海道札幌市東区伏古七条三丁目5番10号

株式会社 第一岸本臨床検査センター 苫小牧本社

〒053-0816 北海道苫小牧市日吉町2丁目1番1号

TEL 0144-72-5712 FAX 0144-74-0171

環境計量士 竹本 成孝

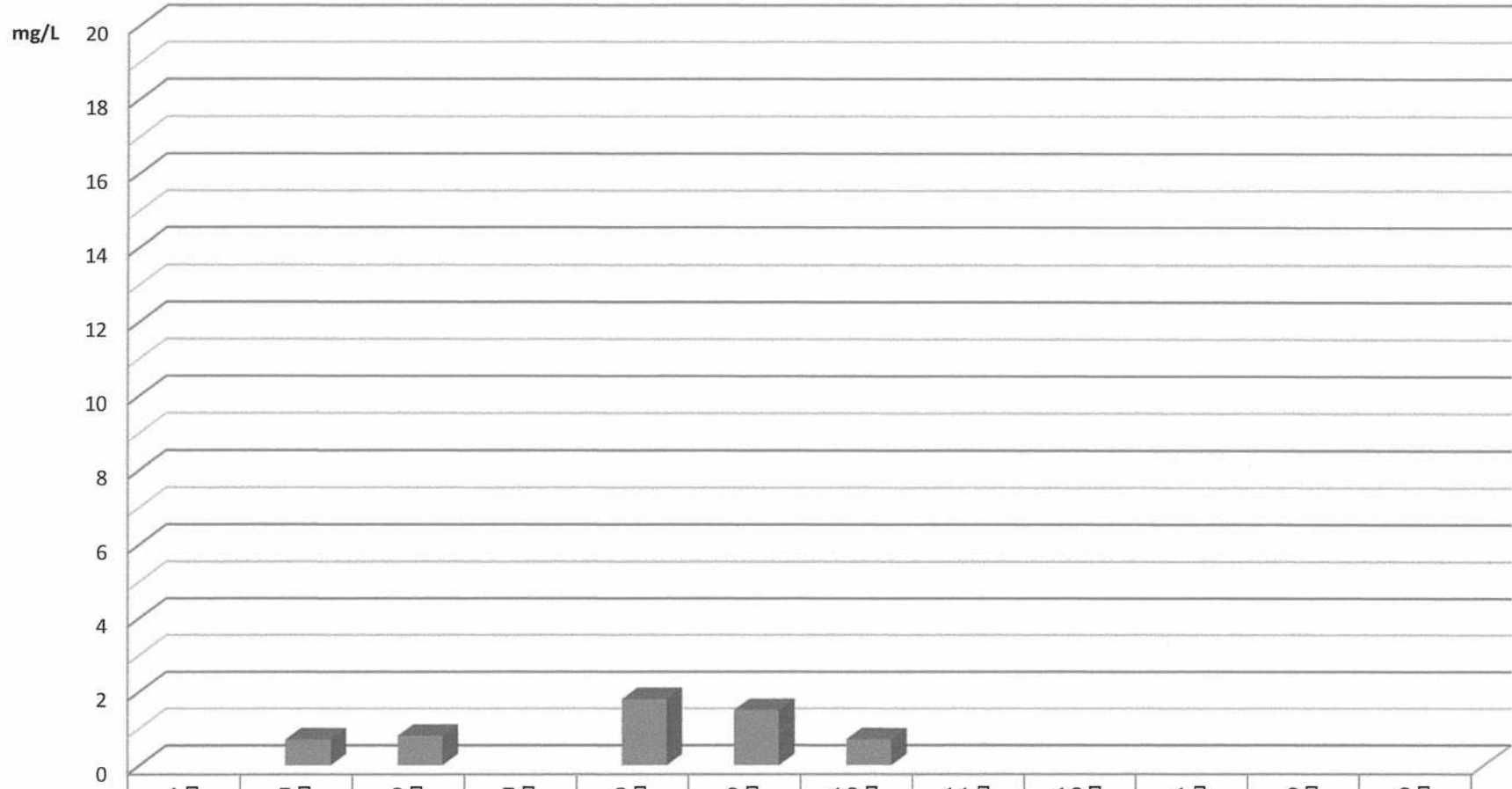
受付年月日	2021 年 10 月 6 日	受付方法	先方採取
採取年月日	2021 年 10 月 5 日	採取時刻	9時20分
天 候	曇	温 度	気 温 11.0℃ 水 温 13.0℃
採 取 者	千葉 薫	検査担当者	竹本 成孝
施 設 名	北竜第1処分場		
試 料 名	浸透水		
採 取 場 所	浸透水		
特 記 事 項			

(当方採取以外の試料については依頼者のお申し出により記入いたしました。)

ご依頼をうけました上記試料について計量した結果を下記の通り証明します。

計 量 の 対 象	計量の結果	単 位	計 量 の 方 法
生物化学的酸素要求量 (BOD)	0.7	mg/L	JIS K 0102 21及び32.4
-以下余白-			
備 考			

藤岡建設 北竜第1処分場BOD水質検査



■ 北竜第1処分場

4月	5月	6月	7月	8月	9月	10月	11月	12月	1月	2月	3月
	0.7	0.8		1.8	1.5	0.7					